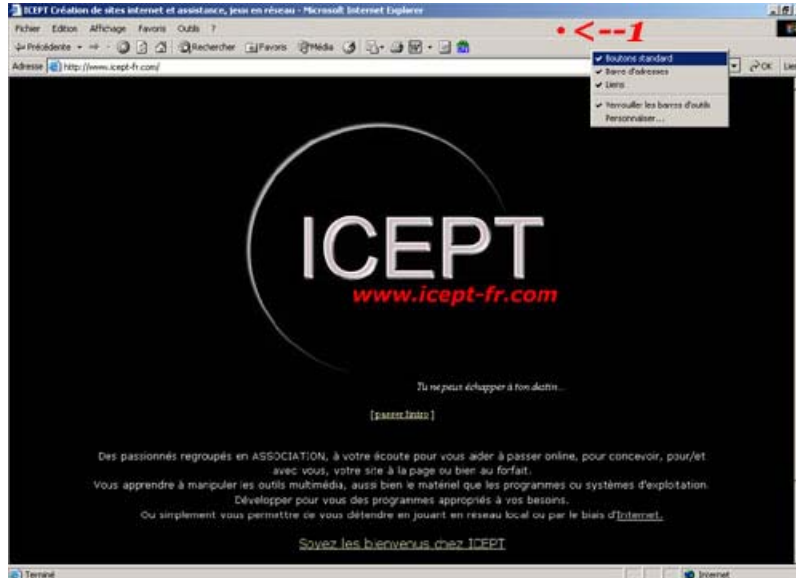
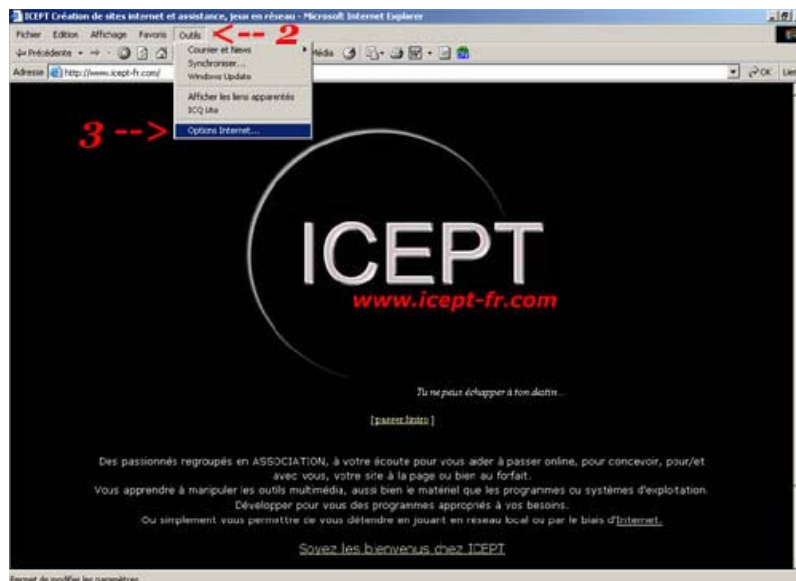


- 1- Ouvrir Internet Explorer.
- 2- Assurez vous d'avoir un affichage complet avec la barre des boutons standard. (clic droit sur une barre grise en haut de votre navigateur (Internet Explorer) et cocher « Boutons standard » (voir 1).



- 3- Cliquer ensuite sur l'onglet « Outils » (voir 2), puis « Options Internet » (voir 3).

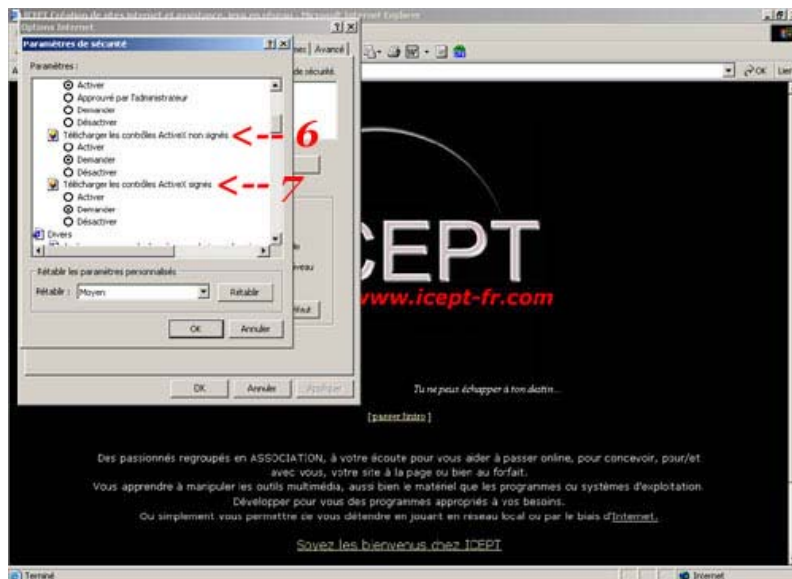


- 4- Dans le menu qui s'ouvre choisir l'onglet en haut « Sécurité » (voir 4), et cliquer ensuite sur l'option « Personnaliser le niveau » (voir 5).



- 5- Un menu déroulant se présente alors, descendre jusqu'à : « Télécharger les contrôles ActiveX non signés », cocher l'option « Demander » (voir 6).

- 6- Puis « Télécharger les contrôles ActiveX signés », cocher l'option « Demander » (voir 7).



- 7- Sortir en n'oubliant pas de valider vos choix en cliquant sur OK en bas de menu pour chaque menu à refermer.

Désormais lorsque vous arriverez sur des pages nécessitant l'utilisation de l'ActiveX non « conventionnel » Windows vous demandera confirmation avant utilisation.

Voili Voilou, pas compliqué !

Retrouvez toutes vos questions concernant les manipulations de Windows et des programmes attenants ou indépendants sur notre site : www.icept-fr.com