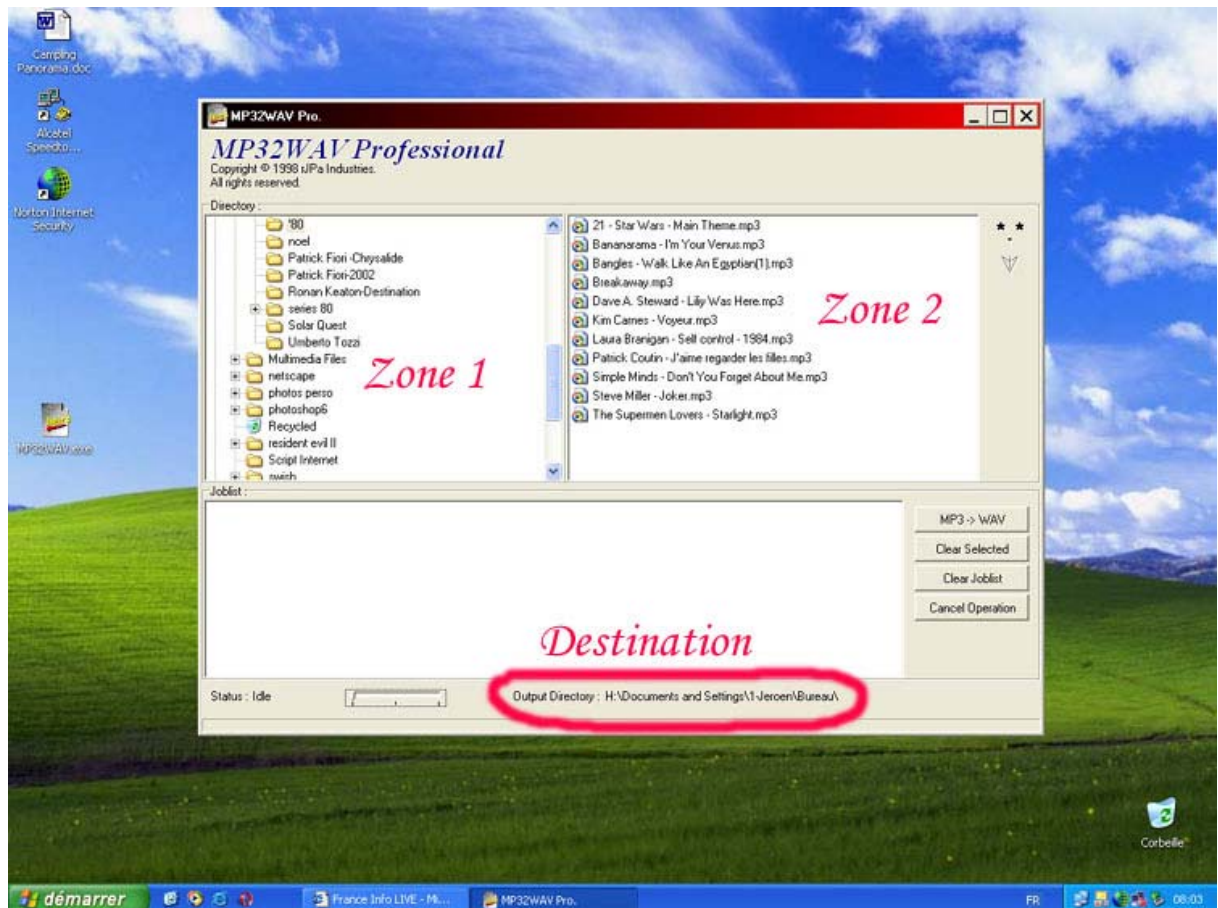


MP32WAV : Mode d'emploi

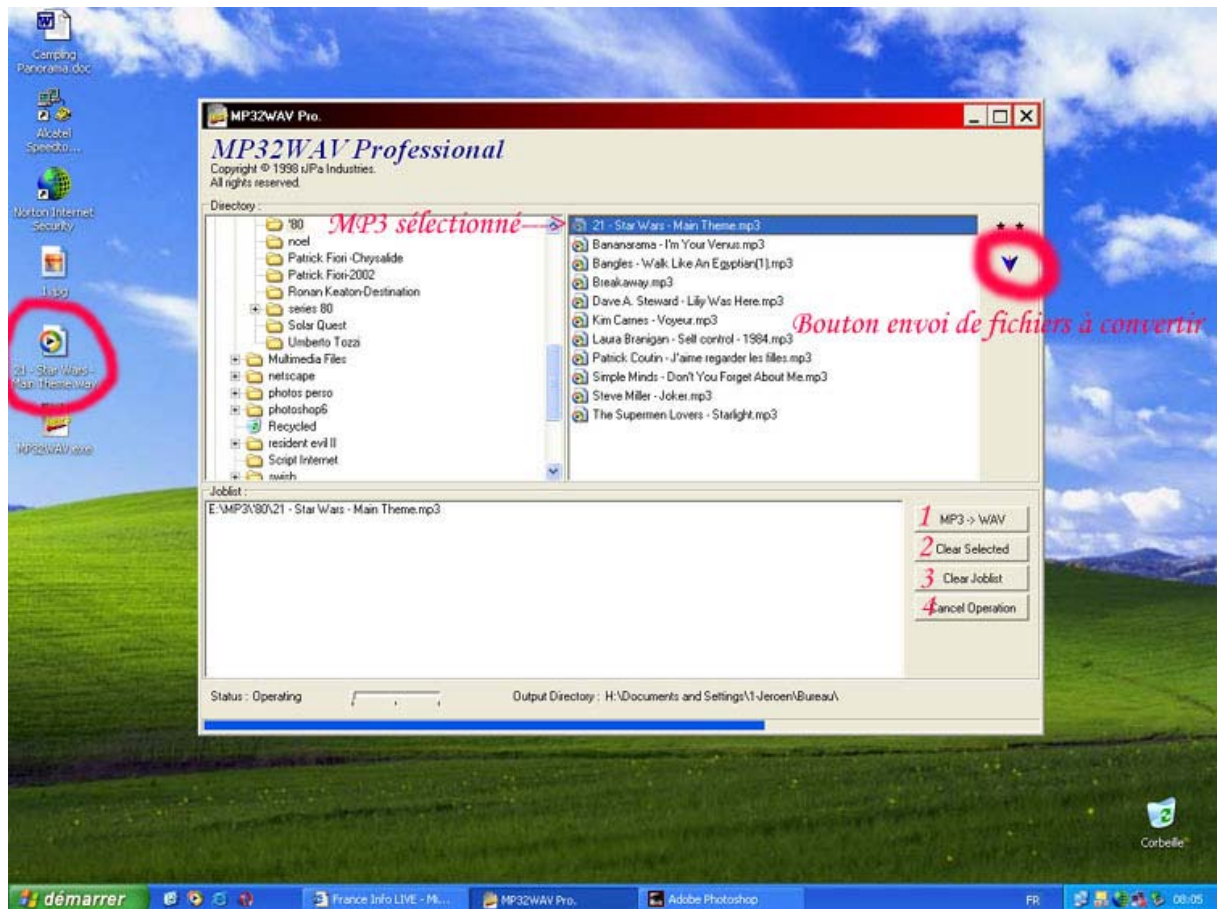
- 1) **Très important** : Là où on place le programme sera l'endroit où on récupèrera les fichiers convertis en « .wav » ! (dans l'exemple ci-dessous, le programme est directement placé sur le Bureau) Si le programme est testé au hasard à un endroit, il décompressera toujours à cet endroit.



- 2) Zone 1 : c'est l'explorateur du programme dans lequel on cherche le répertoire où sont stockés les MP3 à convertir.
- 3) Zone 2 : c'est le répertoire en question où se trouvent les MP3 (il s'ouvre en double cliquant sur le répertoire choisi dans la zone 1).
- 4) Destination : c'est le répertoire (pour lequel on a averti au dessus) dans lequel les fichiers convertis en « .wav » seront stockés. (ici donc sur le bureau).

MP32WAV : Mode d'emploi

5) Utilisation du programme :



- 6) Bleuir le (les musiques à convertir)
- 7) Envoyer les fichiers bleuis à la conversion (Bouton envoi de fichiers à convertir)
- 8) Choisir de les convertir en cliquant sur le Bouton 1.
Bouton 1 : Conversion des fichiers (MP3->WAV).
Bouton 2 : vider les chansons prêtes à convertir.
Bouton 3 : vider toutes les chansons prêtes à convertir.
Bouton 4 : Arrêter les conversions en cours.

La barre en bleue en bas de tableau annonce la progression de conversion pour chaque chanson.

Remarque dans l'exemple, on voit bien que la musique convertie se trouve à gauche au dessus du programme, soit directement sur le bureau.

Voili-voilou, pas compliqué !