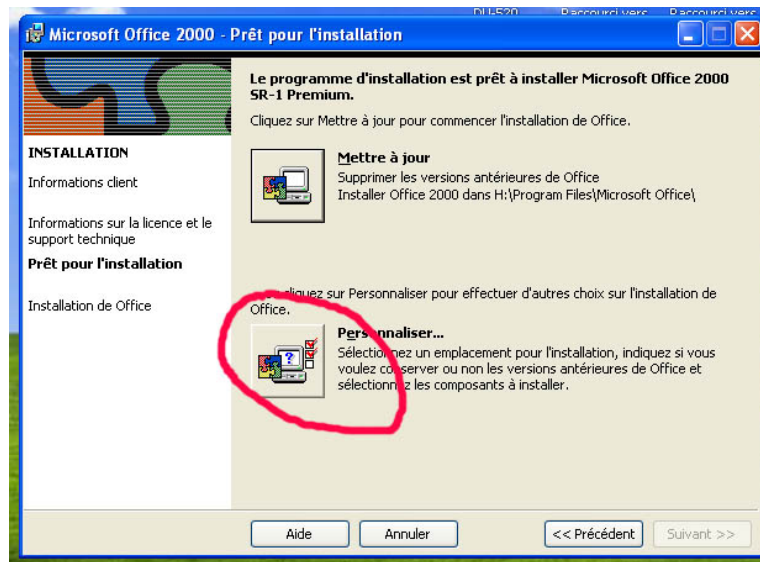
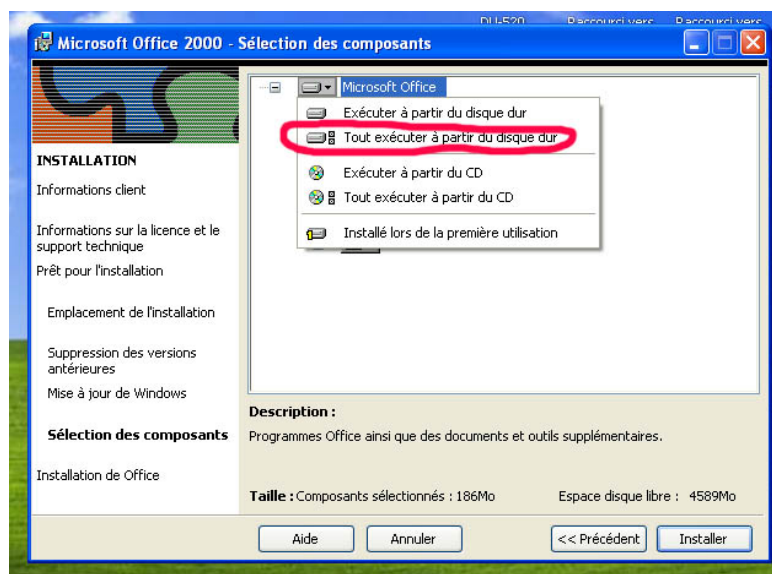


Installer « Office 2000 », sans bugs : Mode d'emploi

- 1-Lancer le CD d'installation.
- 2-Au moment de l'apparition du panneau ci-dessous, cliquer sur « Personnaliser ».



- 3-Continuer jusqu'au panneau suivant :



Et sélectionner « Tout exécuter à partir du disque dur. »

- 4- Finir l'installation normalement par défaut.
En procédant de la sorte, vous évitez le bug lié à cet office. Le correcteur de langues ne cherchera pas à s'installer systématiquement.

Voili-voilou, pas compliqué !